

Rathscheck
S O L A R

Photovoltaik- *systeme*

NEU





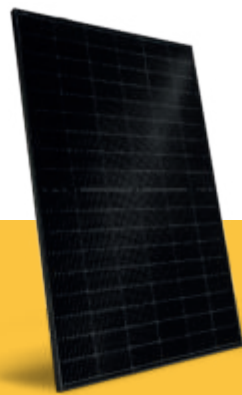
Das Indach- Photovoltaiksystem

ermöglicht Rathscheck eine elegante Kombination von solarer Stromgewinnung mit allen Schieferdeckarten, wie beispielsweise der Altdeutschen Deckung, der Schuppen-Deckung oder der Universal-Deckung.

- *geringe Aufbauhöhe*
- *perfekte und ästhetische Integration*
- *der architektonische Gesamteindruck bleibt erhalten*
- *für den Denkmalschutz geeignet*
- *volle Flexibilität in der Anzahl der Module*



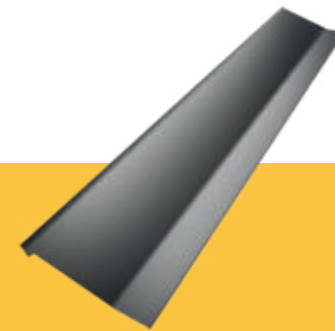
Übersicht der System-Bestandteile:



effiziente
Photovoltaikmodule



wasserführende
Modulträger



farblich passender
Eindeckrahmen



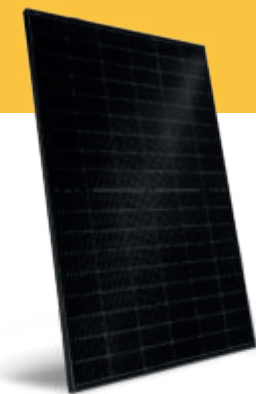
Das neue Aufdach- Photovoltaiksystem

ermöglicht eine einfache und flexible Möglichkeit für die Nutzung solarer Stromgewinnung auf Schieferdächern, ohne die bestehende Dacheindeckung wesentlich verändern oder erneuern zu müssen.

- ✓ *ideal für eine Installation auf vorhandenen Schieferdächern*
- ✓ *mit allen Schieferdeckarten kombinierbar*
- ✓ *volle Flexibilität in der Anzahl der Module (über- und nebeneinander)*
- ✓ *Installation im Hoch- und Querformat möglich*
- ✓ *ästhetische Optik dank dezentem Design und geringer Aufbauhöhe*
- ✓ *der architektonische Gesamteindruck des Daches und des Gebäudes bleibt erhalten*



Übersicht der
System-Bestandteile:



effiziente
Photovoltaikmodule



Solarhalter &
Tragschienen



Seitenabdeckung



Leistungsstarke Photovoltaikmodule

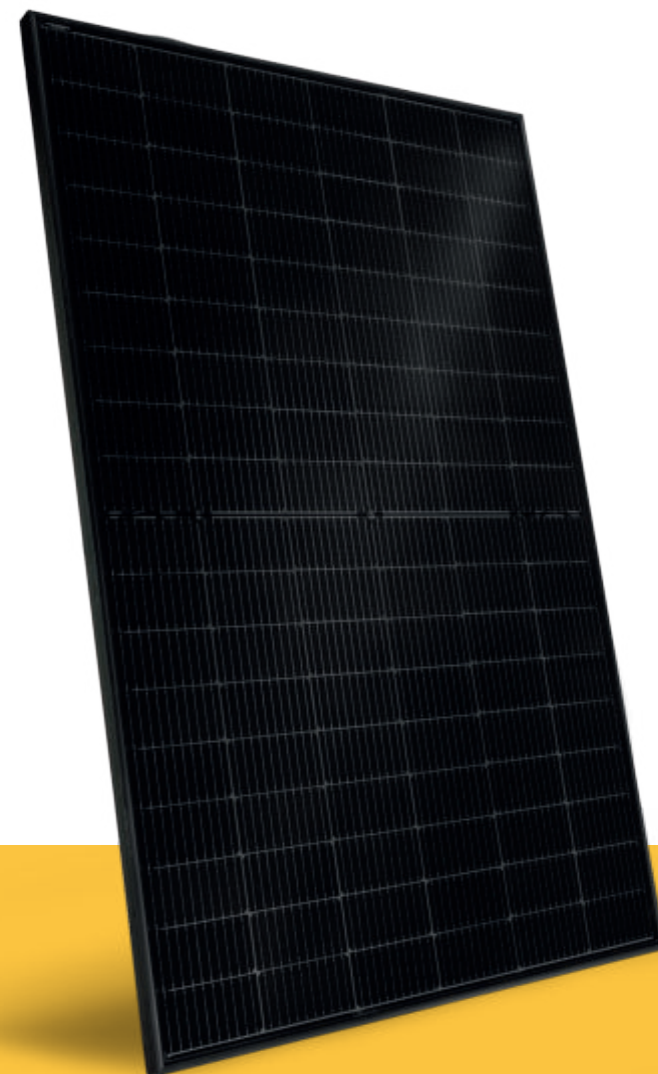
Für unsere Rathscheck Solar Photovoltaiksysteme setzen wir auf mehr als nur den aktuellen Industriestandard. Die vom deutschen Hersteller qualitätsgeprüften Hochleistungsmodule setzen neue Maßstäbe in Langlebigkeit, Wirkungsgrad, Ästhetik und Stabilität.

- ✓ *Hohe Leistungsfähigkeit mit TOPCon-Technologie.*
- ✓ *Modulwirkungsgrad von 21,5 %.*
- ✓ *Leistungsgarantie von bis zu 30 Jahren.**
- ✓ *Hohe Langzeitstabilität.*

*Bei Registrierung der Anlage beim Hersteller.



Geprüfte Qualität



- ↘ *Deutscher Inverkehrbringer & Garantiegeber*
- ↘ *Internationale Zertifizierungen durch den TÜV-Süd*
 - IEC 61215:2016 (Modul-Zuverlässigkeit)
 - IEC 61730:2016 (Modul-Sicherheit)
 - IEC TS 62804-1:2015 (PID-Beständigkeit)
 - IEC 61701:2020 (Salznebel-Beständigkeit)
- ↘ *Brandschutzklassifizierung entspricht „harter Bedachung“
(widerstandsfähig gegen Flugfeuer und strahlende Wärme gemäß DIN EN 13501-5)*
- ↘ *Freiwillige Langzeitprüfungen über die Norm hinaus,
zur Bestätigung einer besonderen Qualität und Langlebigkeit*

Sie haben noch Fragen zu unseren Rathscheck Solar Photovoltaiksystem oder benötigen einen kompetenten Schieferdecker? Gerne unterstützen wir Sie bei der Planung und Auslegung der Photovoltaik-Modulfläche.

Rathscheck Schiefer und Dach-Systeme
St.-Barbara-Straße 3
D-56727 Mayen-Katzenberg

Tel: 02651 955-110 | Fax 02651 955-100
E-Mail: info@rathscheck.de
www.rathscheck-solar.de

Individuelle Beratung

Kennen Sie bereits

Das Rathscheck Schiefer-System mit Solar

- ✓ Für Neueindeckungen mit Schiefer (mit oder ohne Photovoltaik)
- ✓ Komplettsystem inkl. Unterkonstruktion
- ✓ modernes, geradliniges Design
- ✓ Flächenbündig integrierte Solarmodule
- ✓ geeignet für Dach und Fassade
- ✓ einfache Installation ohne Schieferspezialwissen

www.rathscheck.de/schiefer-system

